

广发证券借助 IBM Connections 让企业和人才找到完美契合点

- 企业中的人都关心什么



每当听到某企老板们老生常谈到我们礼贤下士又三顾茅庐，可算揽来了人才，却因同企不同部门/地域，有人才便怨声载道同企不同步——内部难协作不顺畅。怎么才能为员工搭建一个**施展才华的平台**？企业也在探索是否能用**社交能力**来改善业务运营的各环节？用什么工具来简化那些繁杂的工作流和庞杂的数据流并对其善加利用呢？

而**广发证券**却做了一件事，通过搭建和善用社交化协同平台，促进工作协同和知识分享。



IBM Connections 为广发证券提供的社交网络，包括工作社区、个人档案、博客、Wiki 以及论坛等，并能以文件共享、文件共同编辑等功能为整个协作环境提供支持，帮助内部员工接触到内部各条线专家，从而发挥集体智慧的力量。

[点击了解 IBM Connections](#)

● IBM Connections 如何做到协同高效

IBM Connections 为广发证券提供的社交网络，包括工作社区、个人档案、博客、Wiki 以及论坛等，并能以文件共享、文件共同编辑等功能为整个协作环境提供支持，帮助内部员工接触到内部各条线专家，从而发挥集体智慧的力量。

“档案”功能

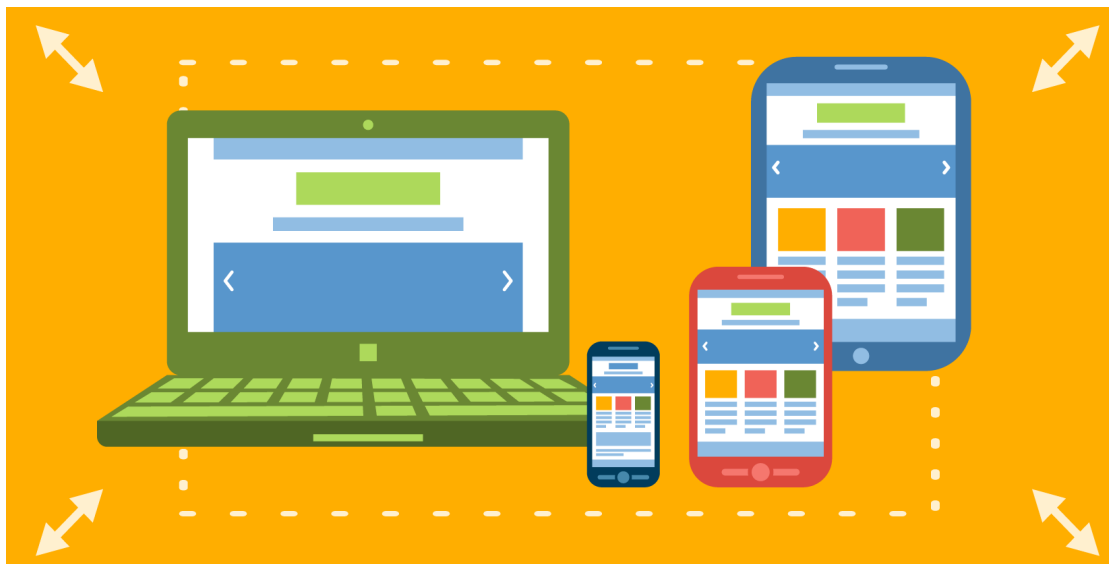
通过“档案”功能，拓展工作社交圈。通过“档案”功能，广发证券实现了从茫茫人海中快速找人的诉求，个人“档案”是员工丰富立体的展现，不仅有照片、联系方式、岗位信息、所属部门等信息，还有教育经历、参与项目、专项能力与技能、个人兴趣爱好等信息，员工根据工作需求，关注内部并不认识的人员，建立工作场所的人脉关系。在协作平台中，广发证券实现了各总部部门、各分公司、各营业部之间的信息交流，建立了员工之间多类别、多层次的协作关系。

“活动”功能

通过“活动”功能，实现员工自我工作管理和工作项目管理。工作管理就是时间管理，借助“活动”功能，公司员工将每天的工作日志记录到协作中心，便于管理每天的工作事项，久而久之，做好了工作管理就是做好了职业管理，同时，员工建立的“活动”可以共享给部门领导和同事，部门领导通过审阅员工的工作日志可以及时掌握员工的工作节奏和进度，有助于人员在不同项目上的安排配置；部门同事工作日志相互可见，相互学习，营造一种良性循环的工作氛围。

“社区”功能

通过“社区”功能，搭建了工作协同的平台。广发证券创造性的应用了“社区”功能，有效满足了虚拟团队的工作协同，目前有以部门、项目组、培训班、俱乐部为单位的社区，成员在社区可以共享文件、建立论坛、创建博客、共同编辑文件、管理文件版本，涵盖了日常工作相关的各项活动，并且可以对所建社区实现权限管理。



举个例子

2014 年，广发证券组织了两批为期 30 天的跨地域、跨部门的员工培训。这期间，从整体项目的管理，到前期资料的整合、培训过程的反馈、学员总结、讲师课件的汇总，到培训人员

[点击了解 IBM Connections](#)

的学习总结，都是通过 IBM Connections 平台完成的，其持续性的协作与知识共享让员工体验到了该平台的便捷和高效。

通过“链接”功能，实现了商业智慧和实践的分享。外部优秀文章、商业智慧以及优秀实践如何沉淀到公司内部？协作中心的“链接”功能有效地解决了这一问题，通过协作中心使用者共同的编辑，做到了“众人拾柴火焰高”，目前协作中心汇集了各类与工作相关的外部社交网络文章，开辟了内部员工学习的另一渠道。



- **社交岂能止步于生活，工作、商务更需要社交化！**

IBM 社交商务解决方案

IBM 社交商务解决方案具备的开放、安全、可实现社交分析与移动化等特点，也帮助企业将人员、内容、数据等各方面资源有效连接起来，满足其不断增长的业务需求。IBM 与广发证券的成功合作，便是将社交商务的理念落在实处。

IBM 社交商务的方法论和工具

IBM 社交商务的方法论和工具，还将人性化社交理念带入企业运营的各个关键流程，以此助力企业实现最佳的商业价值。作为已连续六年被 IDC 评为企业社交软件领域排名第一的企业，IBM 认为社交型企业的核心在于将人的因素融入企业流程，使人成为业务流程与商业价值提升的结合点。